

<http://ishouse.jp>

弊社のホームページを リニューアル致しました。

8月の半ば頃より新しいホームページを立ち上げ、最近「イズハウス」検索でヒットする様になりましたので、是非とも覗いて見て下さい。  
「パノラマ」というページでは、実際に展示場を内覧する位に細部まで見ることが出来、なかなかおもしろいです。また、ブログも立ち上げました。社長の釣り情報も載せる予定でありますが、今だ、釣れておりません(ノノ)



上記の写真がトップページです。  
ブログなどへのコメント書き込みも宜しくお願いいたします。

## 秋のコラム

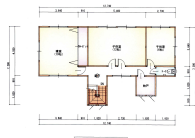
愛犬の死。平成9年11月頃ベルジアン・グロースダール(名前は ベル)を飼い始め、今年の8月23日に14歳で天国へ逝ってしまいました。長い間一緒に暮らしていると家族同然で、亡くなったときは言葉には出来ないほど落ち込みました。特に一番可愛がっていた父は、数日間食べることも出来ないほどでした。今までは当たり前にいる犬でしたので、すごく淋しくてたまりません。必ず毎朝出勤前にジャーキーをあげていて、あげないといつまでも吠えてせがむのですが、帰宅時はジャーキーを持っていないことがわかるので、見向きもしてくれません。ゲンキなヤツでした。  
ベルの遺体は、父の実家に墓地があり、そこへ埋めました。子供の頃に飼っていた犬もそこに居るのです。石を置いているだけのお墓でしたが、今回は墓石を注文することにしました。墓石の中央にベルの顔を彫ってくれ、とてもお洒落なお墓です。出来映えは素晴らしく本物そっくりです。(ご用命は 斉藤石材店・北区葛塚4804・Tel025-386-3491)  
お墓が完成し、落込んだ気分も落ち着きました。ベルもこの素敵なおうちを喜んでくれていることでしょう。もうペットを飼うのはやめようと言っていますが、もし縁があって同じ種類の犬がいたら、ベルの生まれ変わりと思ひ、飼いたいと思います。 ベル ありがとう 樋口康典



### 売家

北蒲原郡聖籠町諏訪山 1700万円

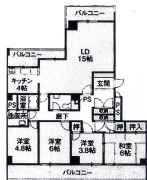
■土地104.43坪 ■建物56.06坪 ■4LDK車庫 ■木造瓦葺 ■築21年  
■南西角地 道路4.5m×4.5m ■新々バイパス聖籠ICすぐ近く



### 売マンション

中央区川端町6 1650万円

■専有面積90㎡・バルコニー23.85㎡  
■RC造6階建の5階・3階 ■築21年  
■リフォーム済 ■六・六・4.8・3.8・LD15・K4  
■管理費13000円・修繕積立金7000円  
■古町中心部・万代まで徒歩10分の至便



### 売地

西蒲区河井字中道 坪11万円

■65.1坪 ■地目 宅地 ■東側5.4m道路・負担無

### 売地

西区内野西2 坪10万円

■129.2坪 ■地目 畑 ■西側4m道路・負担無 ■面積増減可

### 売地

西区松海ヶ丘4 坪12万円

■77.12坪 ■地目 宅地 ■東南6m×6m角地・負担無 ■2分割可

### 売地

西区中権寺 坪10万円

■64.0坪(実測70.22坪) ■地目 山林 ■北側6m道路負担無

### 売テナント

中央区川端町6 690万円

■RC造6階建の1階 ■66.11㎡(20坪) ■管理費10000円・修繕積立7000円 ■エステルーム・教室等向け・お洒落な建物

## 残り物で つくね

貧乏レシピのご紹介

友達から聞いたレシピにハマりました。  
前日作りすぎた おでん・煮物・ひじき煮・おから煮・切干大根煮・など 何でも合うと思うんですが、連日食べるのに飽きてしまったら↓↓↓↓

1. その料理を細かく刻む。
2. 鳥ひき肉、パン粉、と溶き卵を混ぜて、1を入れ合わせる。(前の料理に味がついているから、あえて味はつけずに)
3. ハンバーグみたいに 小判型に握る。
4. フライパンでじっくり焼く。(焦げそうだったら水を入れて蒸し焼きに)
5. 砂糖としょう油混ぜ合わせておき、フライパンに流し入れて、つくねに色をつける。(ちょっと濃い目の味に)
6. 卵の黄身をつけて、食べる。チョー旨い。



そして、つくねを作りすぎて食べきれず、翌日はそれをキムチ鍋に入れました。  
それもまたちょー旨い(^)v

マイホーム工房



Is house

有限会社 イズハウス

〒950-0986 新潟市中央区神道寺南1丁目15番14号

TEL: 025-248-1234 Fax: 025-248-1230

E-mail: ishouse@triton.ocn.ne.jp

URL: <http://www.k2-homes.com/hp/ishouse/>