

残暑御見舞申し上げます

酷暑が続いております。熱中症にはくれぐれもお気を付けてください。



消費税増税と 住宅購入のタイミング 税制改正

消費税率はH26・4に8%・H27・10に10%と二段階で引き上げられる予定です。

住宅については土地は非課税、建物のみが課税対象となります。

中古住宅の購入は個人間の売買は非課税です。

増税開始の半年前の契約であれば引渡しが増税後でも消費税は増税前の額です。

H25・9/末までの契約であれば5%・H27年3/末までの契約は8%となります。

消費税が増税された後は、

1.住宅ローン減税が4年間延長し、最大控除額も引き上げとなります。(現行200万円が400万円に)

しかし最大の控除を受けるためには4000万円以上のローンを組まなければなりませんし、年収600万円(扶養なし)以上の方でなければメリットはありません。

2.すまい給付金こちらは一定の所得以下の方に最大50万円を現金支給するという制度です。

年収200万円の方は8%時で30万円・10%時で50万円 年収500万円の方は10万円などですが、扶養人数により変わります。実際に所得・借入・金利などで計算してみないと、増税前が有利か増税後が有利かは一概には言えませんが、建築費用2000万円前後の借入の場合は消費税5%の今がお得となります。

お知り合いの方で新築をお考えの方がいらっしゃいましたら、是非お早めに御相談ください。

登録免許税の軽減措置も25年3月末までの予定でしたが、2年間延長されます。印紙税は消費税があがると減税されます。領収証は3万円以上に印紙を添付してましたが、26年4月1日からは5万円以上に課税されます。200円の違いなので微々たるものです。

所得税も最高税をアップです。課税所得4000万円以上の方は45%課税です。全く関係のない世界です……

また、相続税が27年1月1日より変わります。

現行5000万円+1000万円×法定相続人数に課税されていましたが、改定後は3000万円+600万円×法定相続人数に課税です。しかし皆さん相続税対策をして、これに当てはまる人は国民の6%なんだそうです。資産家の方は早くお金使っちゃってください。

H27・12・31までに祖父母から孫への教育資金贈与が1500万円まで非課税になります。但し教育資金に使用したことを証明する書類が必要とのことです。

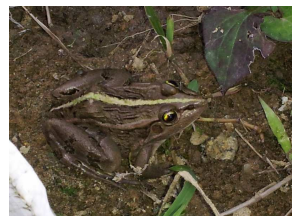
貧乏人に有利な税制改正してほしいものです。

夏のコラム

トノサマガエル発見

ニュースでトノサマカエルが準絶滅危惧種に指定されていると報道されました。トノサマカエルは手足に吸盤がないためコンクリート製の用水路に転落すると登ることができず死んでしまうという、用水路のコンクリート化が進み絶滅のおそれがあるとのことです。

そんなニュースを見た翌日、現場近くの川で見つけちゃいました。なんとラッキー！即撮影！昔はいくらでも見ることができたのに……。絶滅するかと思うと愛しく見えます。ガンバレ殿様！



お盆休みに四ツ郷屋沖に釣りに行きました。びっくりしたことに『瀬戸鯛』が2匹も釣れました。熱帯魚のような姿をしていて、瀬戸内海周辺でとれるそうですが、漁獲量は少ない、めずらしい魚なのです。なんでこんなところで釣れたのでしょ……。塩焼きにして食べました。おいしかったです。

樋口 康典

焼肉のたれ・焼き鳥のたれ

某有名店の焼肉のたれ

《材料》
醤油100cc
砂糖大さじ4
白いりゴマ大さじ1
ごま油小さじ1/2
豆板醤小さじ1/2
おろしにんにく1片分
おろし生姜1片分
コショウ少々
一味唐辛子少々
《作り方》
全ての材料を混ぜる。



キャベツがうまい 博多風焼き鳥のたれ

《材料》
酢50cc
だし汁25cc
醤油小さじ1
砂糖小さじ1/2
塩1/2
ゆずの皮(あれば)千切りで少々
《作り方》
全ての材料を混ぜる。

是非お試しください。

マイホーム工房



Is house

有限会社 イズハウス

〒950-0986 新潟市中央区神道寺南1丁目15番14号

TEL: 025-248-1234 Fax: 025-248-1230

E-mail: myhome@ishouse.jp

URL http://ishouse.jp

樋口 康典 が伺いました。